





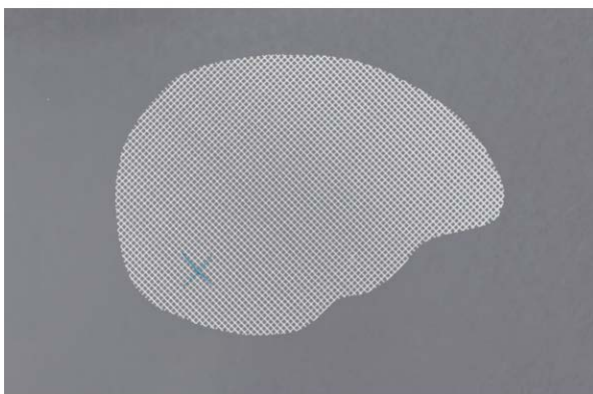


# Premium Lightweight PP<sup>®</sup>

Ultralekka siatka chirurgiczna przeznaczona do zewnątrzotrzewnowych metod leczenia przepuklin brzusznych oraz pachwinowych metodą klasyczną i laparoskopową.

Siatka makroporowa, monofilamentowa, polipropylenowa, biokompatybilna, niewchłaniająca. Pamięć kształtu. Siatka do zaopatrywania przepuklin pachwinowych metodą klasyczną. Siatka ukształtowana anatomicznie z otworem na powrózek nasienny. Siatka do zaopatrywania przepuklin pachwinowych metodą laparoskopową w kształcie dopasowanym do kanału pachwiny, dostępna w modelu pre-cut - wstępnie przycięta, ze znacznikiem ułatwiającym implementację. Siatka do zaopatrywania przepuklin brzusznych metodą laparoskopową i metodą klasyczną. Gramatura siatki 35,8g/m<sup>2</sup>. Grubość siatki 0,38mm. Wielkość porów 1,75x1,75mm. Wytrzymałość na rozciąganie 38N/m. Dostępne w rozmiarach:

		Nr katalogowy	Rozmiar (cm)
<b>PACHWINOWE</b>	<b>LICHTENSTEIN</b>		
		VCB PM P884U	7 x 13
		VCB PM P613U	6 x 13,5
	<b>TAPP/TEP</b>		
		Precut / Prédécoupé	VCB PM 1215U
		VCB PM 1216U	12 x 16,5
<b>BRZUSZNE</b>	<b>ZEWNĄTRZOTRZEWNOWE</b>		
		VCB PM 1515U	15 x 15
		VCB PM 3030U	30 x 30
		VCB PM 1530U	15 x 30



**UNIPROMED**  
sp. z o.o.

**Kontakt:**

tel: 881 936 109  
tel: 693 451 015  
ul. Wyrzyska 28/1  
02-455 Warszawa

**www.unipromed.pl**  
pawel.matraszek@unipromed.pl  
elzbieta.wegrzyn@unipromed.pl

CE  
0120

